

# INSTRUCTIONS DE MONTAGE



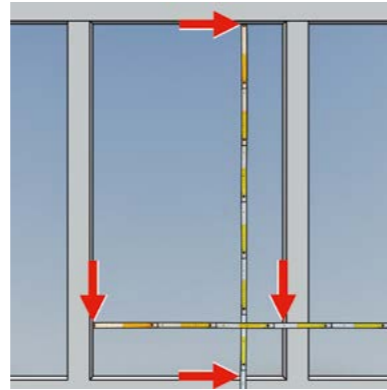
## TEMPÉRATURE DE TRAITEMENT

Veillez à ce que la température extérieure soit d'au moins 10°C lors de la pose des SEEN Elements.



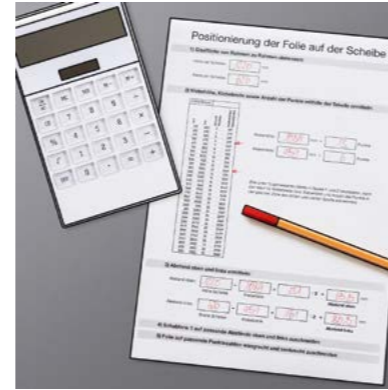
**01**

Nettoyer la vitre



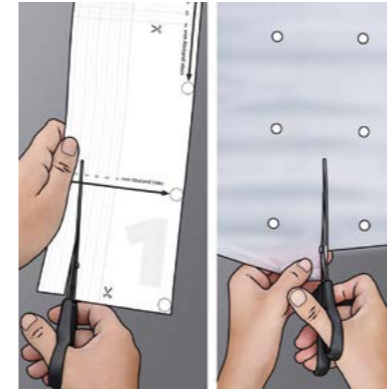
**02**

Mesurer la largeur et la hauteur de la vitre



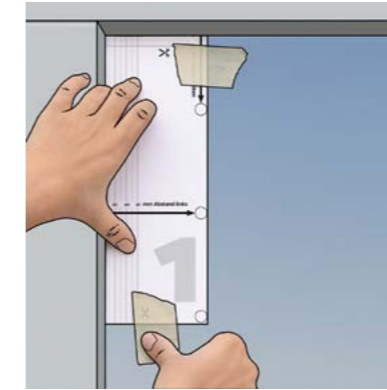
**03**

Reporter les valeurs mesurées et déterminer la distance au bord et le nombre de points



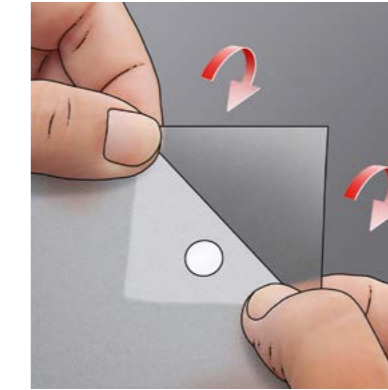
**04**

Découper le gabarit #1 et, si nécessaire, découper la dernière bande de film



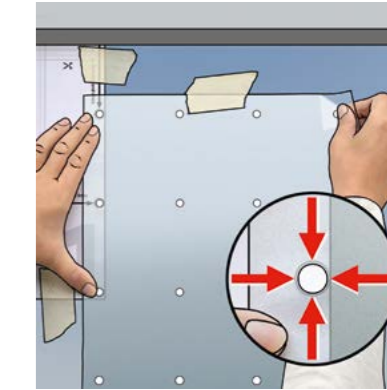
**05**

Fixer le gabarit dans le coin supérieur gauche de la vitre



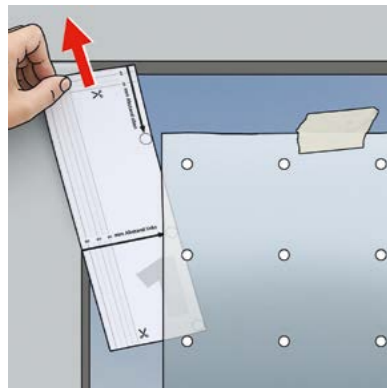
**06**

Replier le coin supérieur droit de le film de couverture mate vers l'arrière



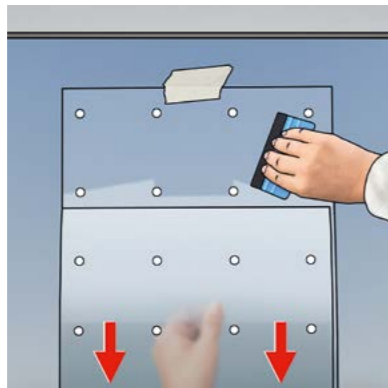
**07**

Aligner le film sur le gabarit, le fixer avec du scotch et sur l'angle



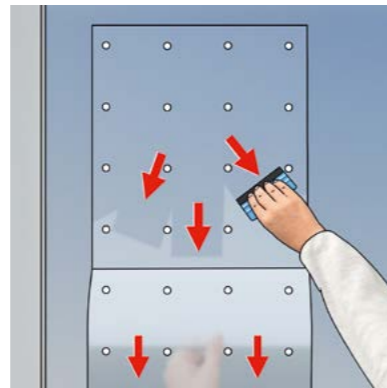
**08**

Retirer le gabarit



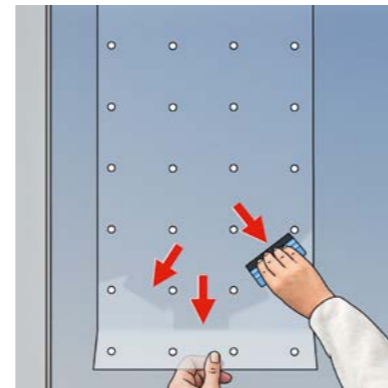
**09**

Retirer progressivement le film de couverture mate à plat vers le bas à partir du coin droit, frotter le film de support



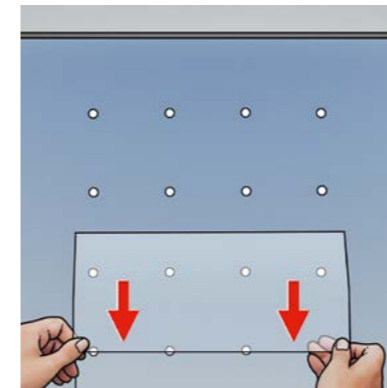
**10**

Maroufler le film de support de haut en bas et du centre vers l'extérieur sans faire de plis, retirer le film de couverture au fur et à mesure



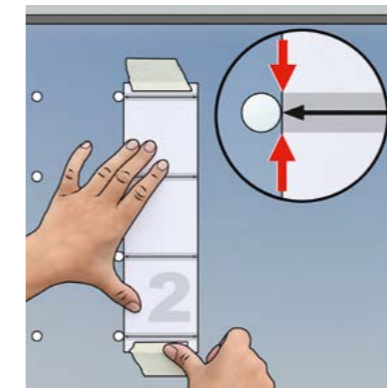
**11**

Retirer complètement le film de couverture en bas, puis frotter le film de support jusqu'en bas



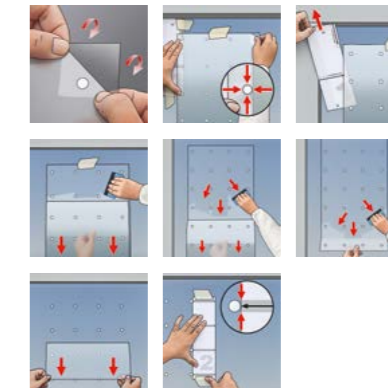
**12**

Retirer le film de support à plat le long de la vitre



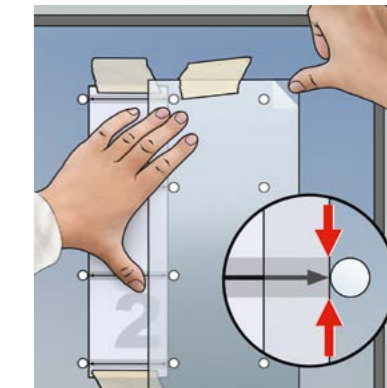
**13**

Aligner le gabarit #2 sur des points et le fixer sur la vitre



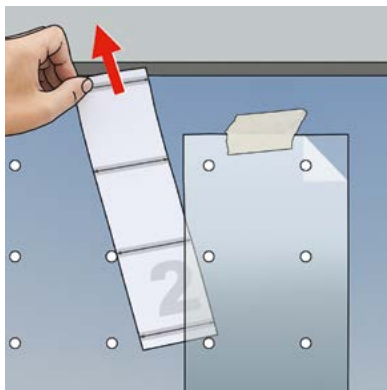
**14**

Le cas échéant, répéter les étapes 06 à 13



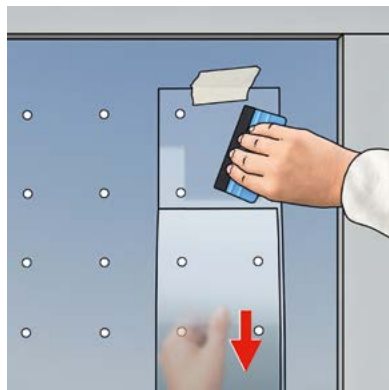
**15**

Aligner la dernière bande de film découpée à l'étape 04 sur le gabarit, la fixer avec du scotch et sur l'angle



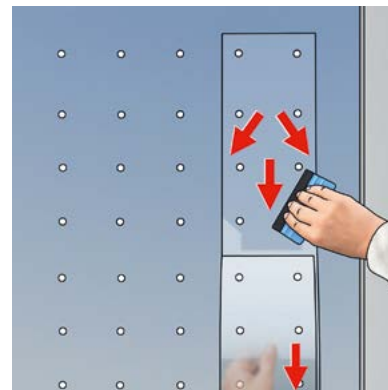
**16**

Retirer le gabarit



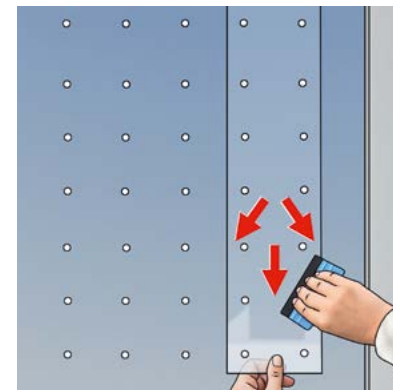
**17**

Retirer le film de couverture mate comme en 09, 10, 11, à plat vers le bas



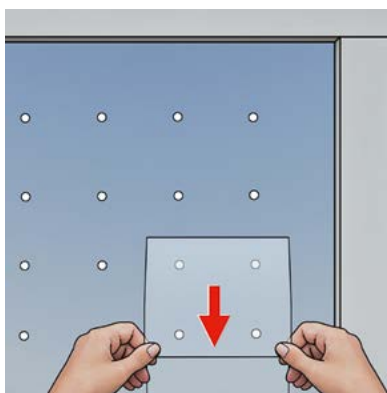
**18**

Retirer le film de couverture mate et maroufler le film de support comme en 09, 10, 11



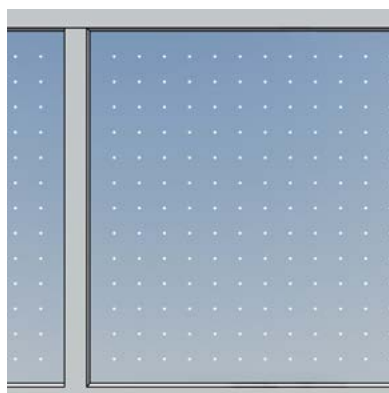
**19**

Frotter le film de support de haut en bas et du centre vers l'extérieur sans faire de plis



**20**

Retirer le film support à plat sur la vitre



**21**

Résultat final

## NETTOYAGE DES SEEN ELEMENTS

Seuls les produits de nettoyage liquides au pH neutre et sans particules solides sont adaptés, ainsi que les raclettes en caoutchouc, les chiffons doux en coton ou en microfibres ou les serviettes en papier qui ne grattent pas et ne peluchent pas.



SEEN SA  
Lerchenfeldstrasse 3  
9014 Saint-Gall  
Suisse

+41 71 351 25 96  
[hello@seen-group.com](mailto:hello@seen-group.com)  
[www.seen-group.com](http://www.seen-group.com)